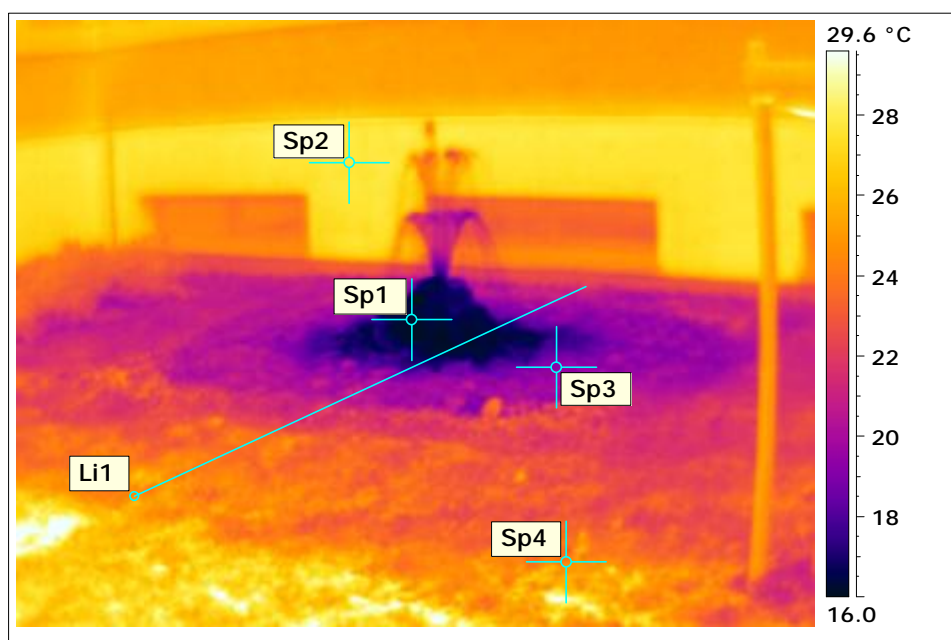


**Úloha vegetace v lokálním klimatu**  
**Komentář k termovizním snímkům z 16.8.2016**  
**Gymnázium ,Ul.1.mája 905, Púchov**

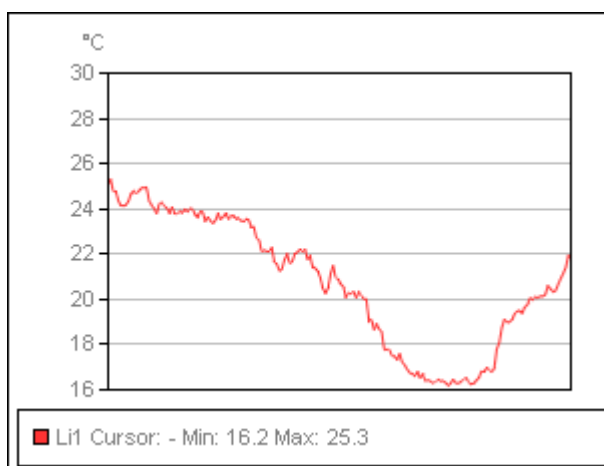


*zpracovali pro BLUE ALTERNATIVE NADÁCIA Zvolen*  
*Jan Pokorný, Vladimír Jirka ENKI, o.p.s. Třeboň, Dukelská*

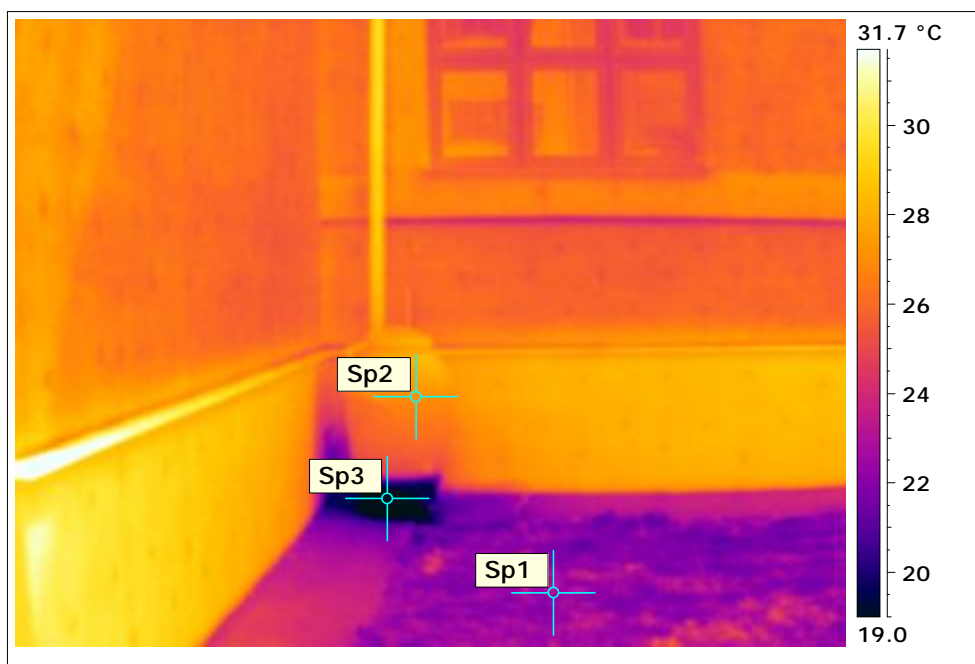
Obrázek 29: Púchov: teplota kamenů u fontány (Sp1) je 16.3 °C, teplota vodou skrápěné plochy (Sp3) 19.3 °C a teplota trávníku (Sp4) 25 °C. Teplota fasády budovy školy (Sp2) je 27.8 °C. Transekt Li1 zobrazuje teploty od trávníku přes vodou skrápěnou plochu a fontánu.



Date	16.8.2016
Filename	IR_2389.jpg
Max Temperature	31.3 °C
Min Temperature	15.9 °C
Sp1 Temperature	16.3 °C
Sp2 Temperature	27.8 °C
Sp3 Temperature	19.3 °C
Sp4 Temperature	25.0 °C

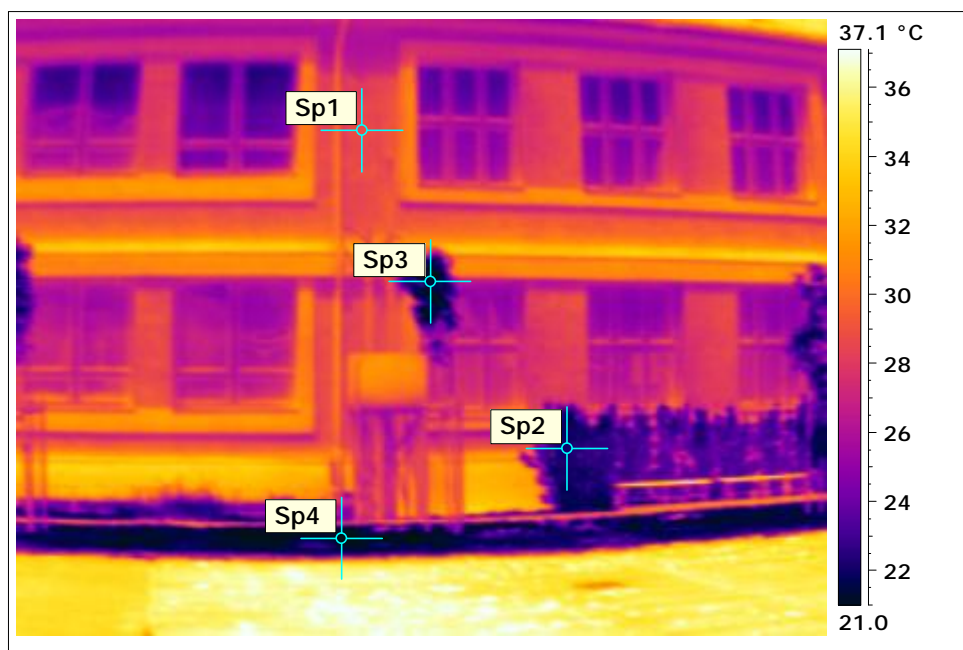


Obrázek 30: Teplota trávníku (Sp1) je 22.2 °C, nádoba má v horní části bez vody (Sp2) teplotu 27.0 °C, ve spodní části s vodou (Sp3) 18.7 °C.



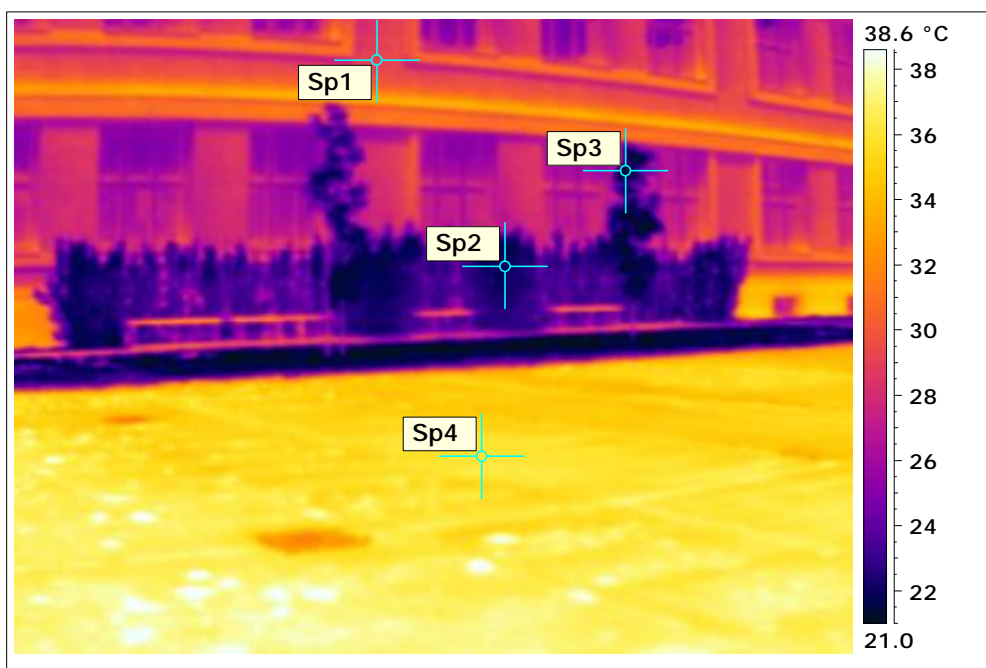
Date	16.8.2016
Filename	IR_2392.jpg
Max Temperature	35.3 °C
Min Temperature	18.2 °C
Sp1 Temperature	22.2 °C
Sp2 Temperature	27.0 °C
Sp3 Temperature	18.7 °C

Obrázek 31: Teplota fasády (Sp1) je 28.8 °C, teplota keříků (Sp2) 22.3 °C a malé koruny stromu (Sp3) 21.3 °C. Trávník (Sp4) má teplotu 21.1 °C.



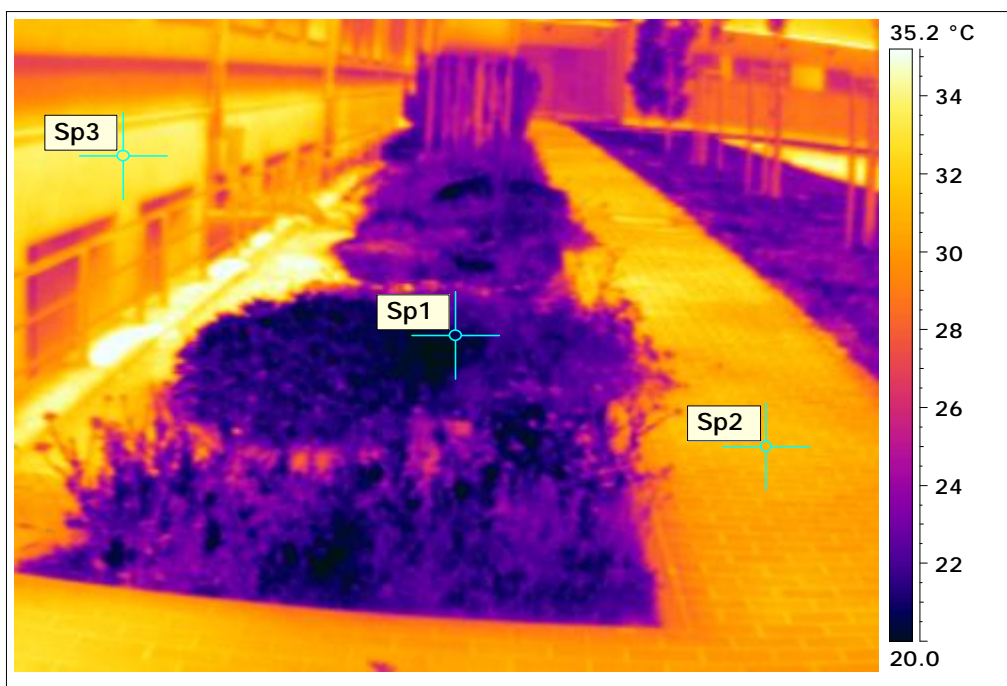
Date	16.8.2016
Filename	IR_2395.jpg
Max Temperature	39.2 °C
Min Temperature	20.5 °C
Sp1 Temperature	28.8 °C
Sp2 Temperature	22.3 °C
Sp3 Temperature	21.3 °C
Sp4 Temperature	21.1 °C

Obrázek 32 je podobný obr 31: Teplota fasády (Sp1) je 29.0 °C, keře (Sp2) a koruny stromků (Sp3) mají teplotu 22.0 a 21.6 °C, teplota povrchu dvora (Sp4) je 36 °C.



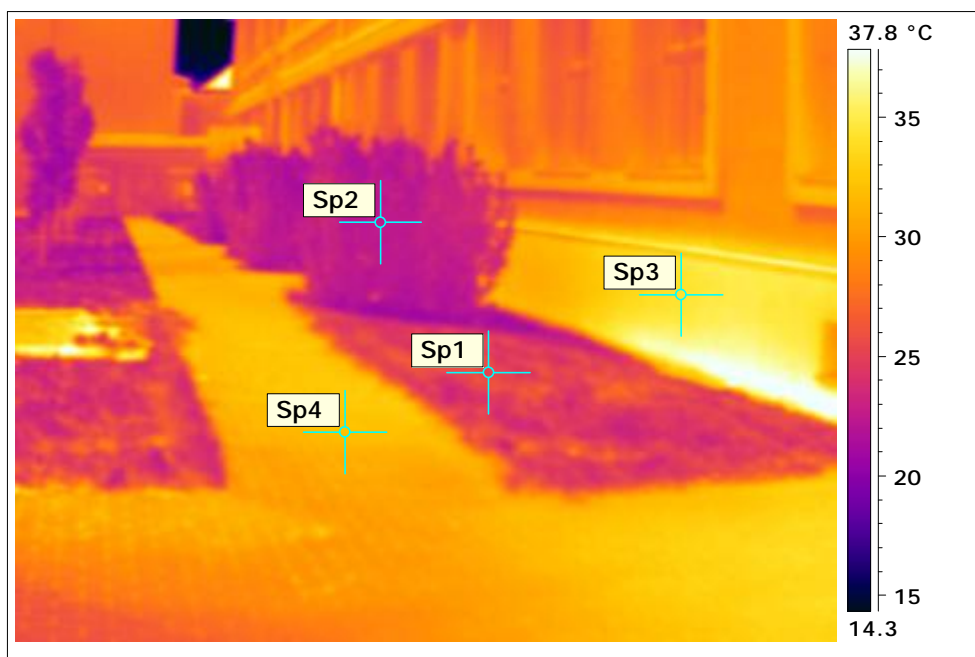
Date	16.8.2016
Filename	IR_2396.jpg
Max Temperature	40.2 °C
Min Temperature	20.8 °C
Sp1 Temperature	29.0 °C
Sp2 Temperature	22.0 °C
Sp3 Temperature	21.6 °C
Sp4 Temperature	36.0 °C

Obrázek 33: Teplota zeleně (Sp1) je 20.8 °C, povrchu chodníku (Sp2) 31.0 °C a zděné fasády (Sp3) 33.6 °C.



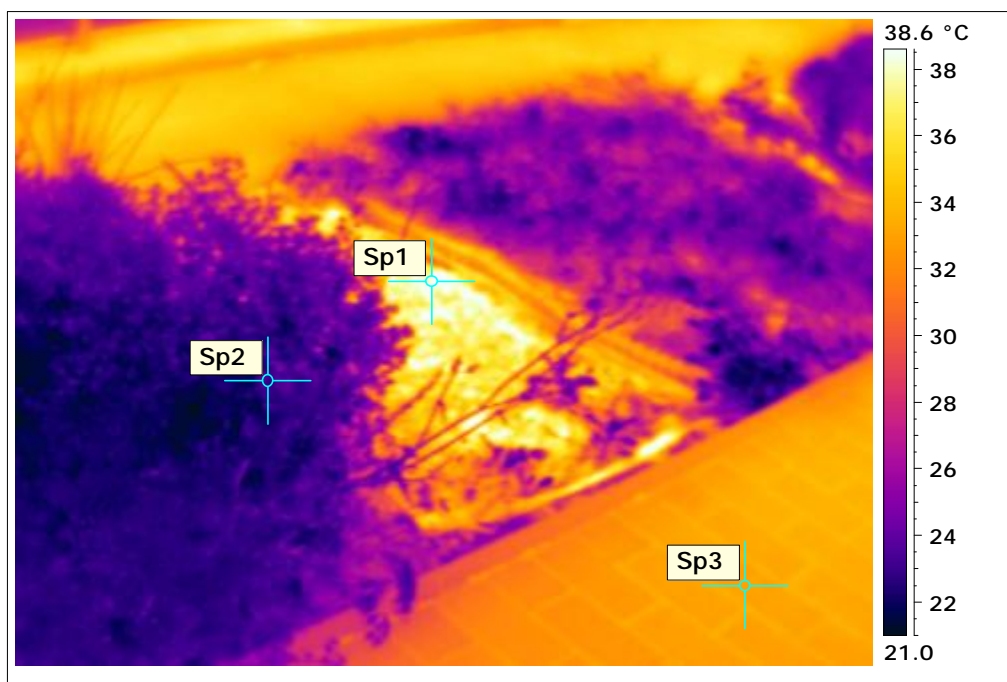
Date	16.8.2016
Filename	IR_2398.jpg
Max Temperature	36.5 °C
Min Temperature	19.4 °C
Sp1 Temperature	20.8 °C
Sp2 Temperature	31.0 °C
Sp3 Temperature	33.6 °C

Obrázek 34 je podobný obr 33. Teplota trávniku (Sp1) je 25.6 °C a keře (Sp2) 22.3 °C, teplota fasády (Sp3) je 34.3 °C a chodníku (Sp4) 32.0 °C.



Date	16.8.2016
Filename	IR_2402.jpg
Max Temperature	39.1 °C
Min Temperature	13.3 °C
Sp1 Temperature	25.6 °C
Sp2 Temperature	22.3 °C
Sp3 Temperature	34.3 °C
Sp4 Temperature	32.0 °C

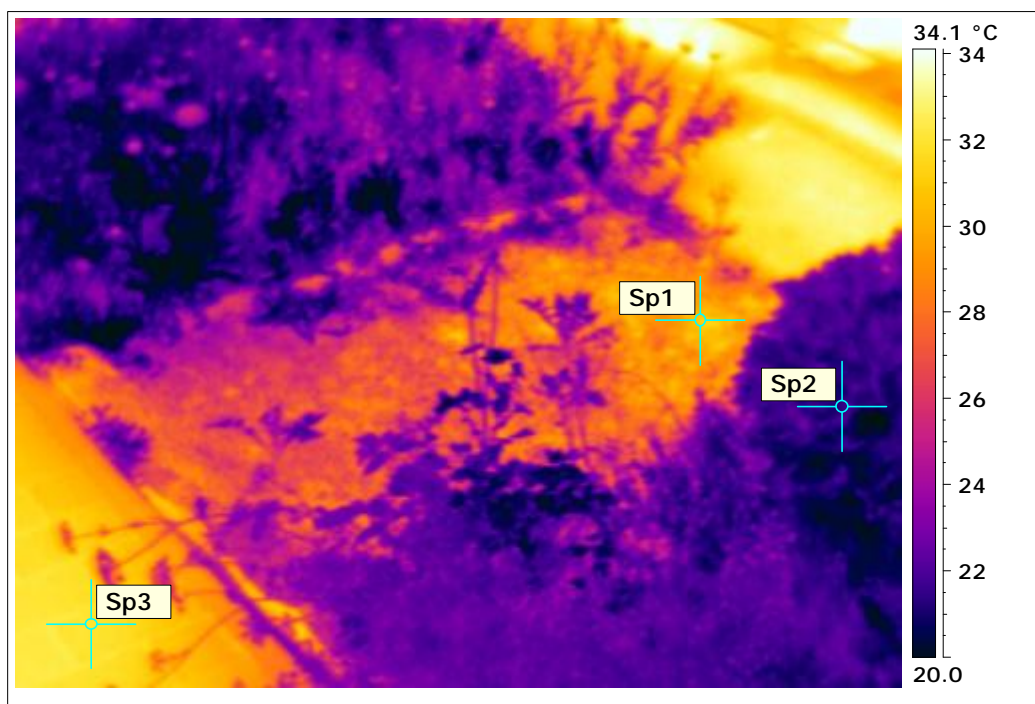
Obrázek 35: Osluněné drobné kameny (Sp1) mají teplotu 39.2 °C, okolní zeleň (Sp2) 22.5 °C, teplota chodníku (Sp3) je 33.0 °C.



Date	16.8.2016
Filename	IR_2409.jpg
Max Temperature	41.3 °C
Min Temperature	20.8 °C
Sp1 Temperature	39.2 °C
Sp2 Temperature	22.5 °C
Sp3 Temperature	33.0 °C

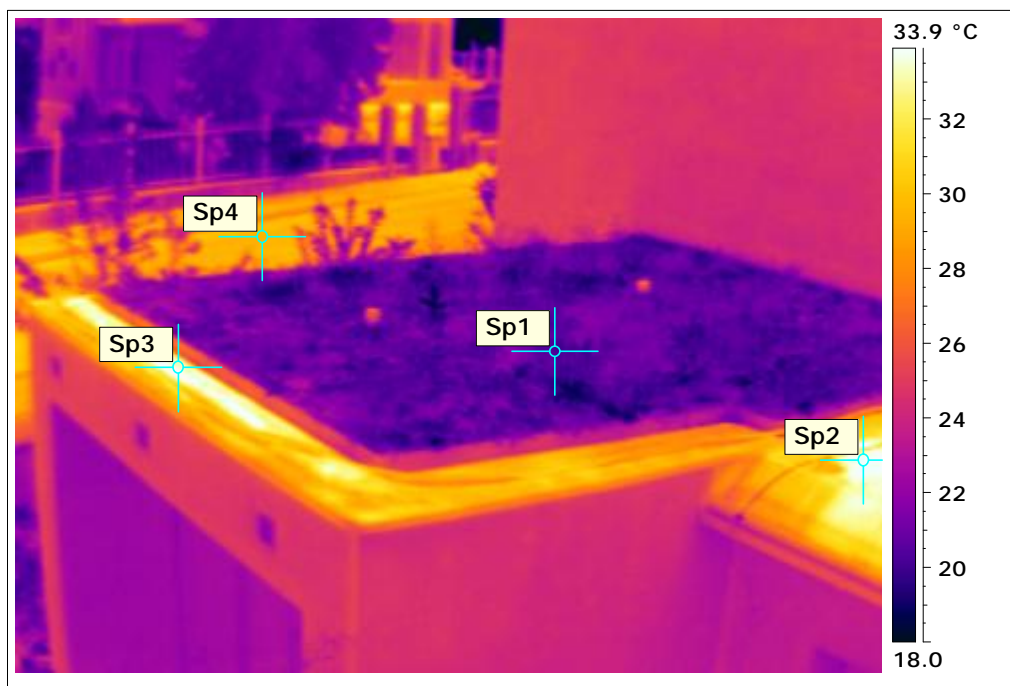


Obrázek 36 je téměř shodný s obr 35 : Teplota osluněných kamínků (Sp1) je 31.5 °C, zelených rostlin (Sp2) 21.7 °C a chodníku (Sp3) 32.0 °C.



Date	16.8.2016
Filename	IR_2411.jpg
Max Temperature	35.7 °C
Min Temperature	19.3 °C
Sp1 Temperature	31.5 °C
Sp2 Temperature	21.7 °C
Sp3 Temperature	32.0 °C

Obrázek 37: Teplota zelené střechy (Sp1) je 20.3 °C, teplota plechu střechy vpravo (Sp2) 34.1 °C. Ohřátý plech na okraji zelené střechy (Sp3) má teplotu 34.0 °C a povrch vozovky (Sp4) 29.5 °C.



Date	16.8.2016
Filename	IR_2422.jpg
Max Temperature	34.6 °C
Min Temperature	17.5 °C
Sp1 Temperature	20.3 °C
Sp2 Temperature	34.1 °C
Sp3 Temperature	34.0 °C
Sp4 Temperature	29.5 °C